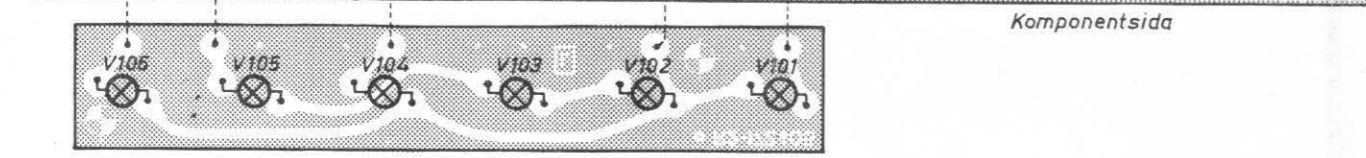
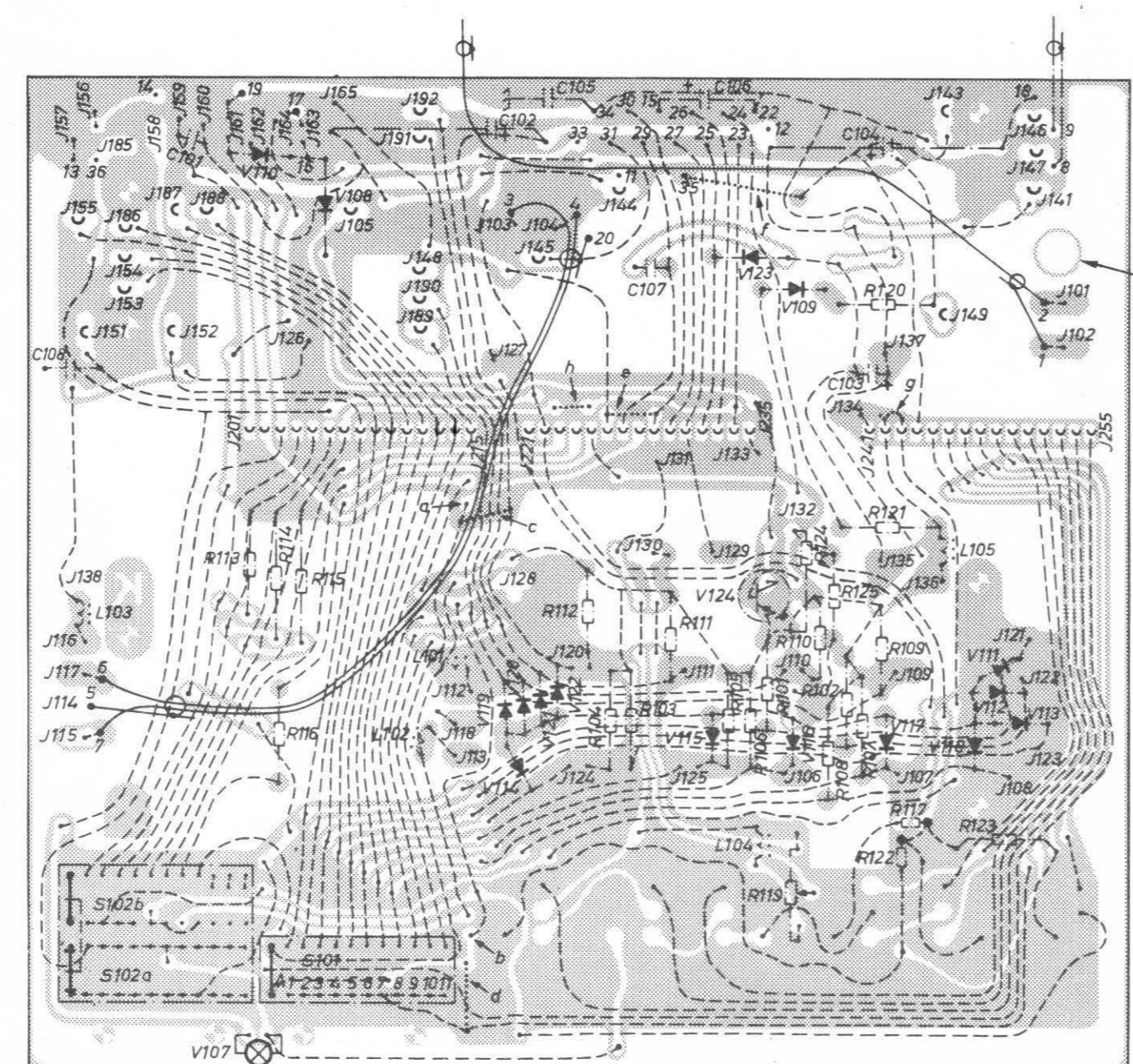
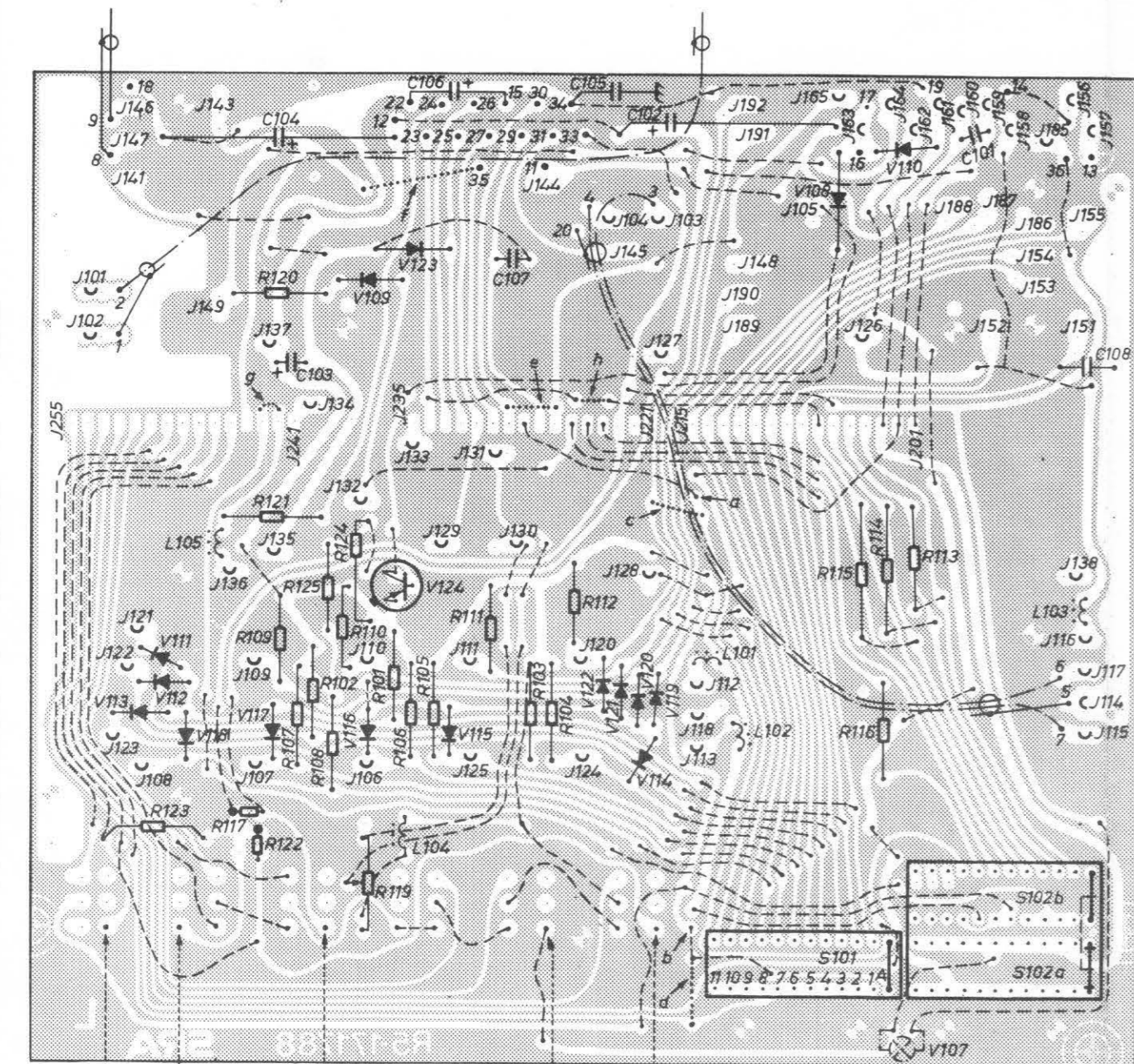
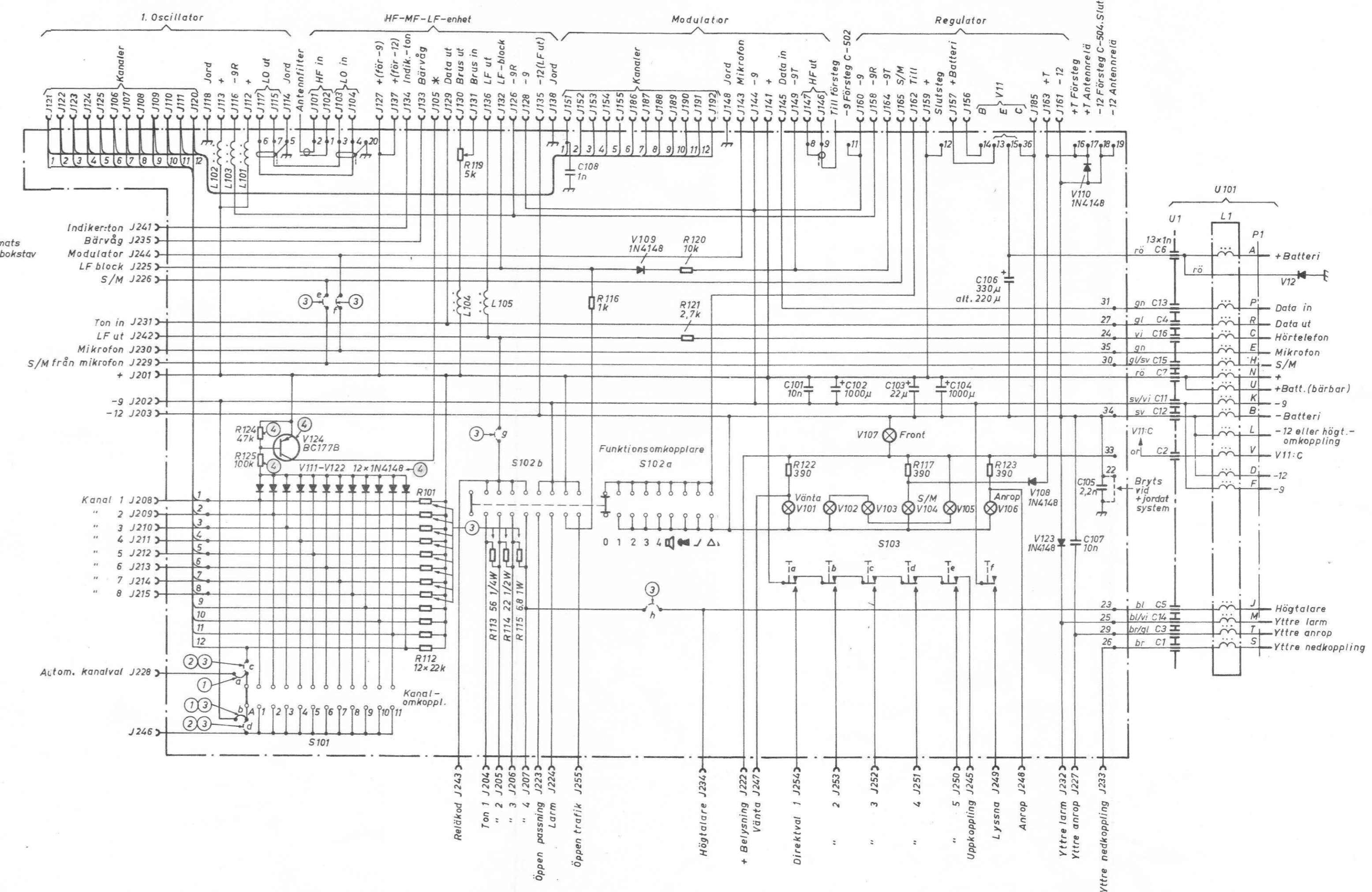


Överända

- ① Endast för C-500/B50AR 1-11kanaler (standardutförande)(plättering a och b)
- ② " " " " " 12 " (utan automatiskt kanalval)(bygling c och d)
- ③ " " " C-500/B (utan systemdel)(plättering b och bygling c,d,e,f,g och h samt komponenter märkta ③)
- ④ Endast för C-500/B med tvåfrekvens-HF (432)



..... Visar bygling  
- - - - - Visar folieledare på kretskortets uppåtvända sida.  
- - - - - Visar komponenter och kablar på kretskortets nedåtvända sida.  
1. Visar stift på kretskortets nedåtvända sida.  
1. Visar stift på kretskortets uppåtvända sida.



- Schemats korr.-bokstav
- Indiker-ton J241
  - Bärvåg J235
  - Modulator J244
  - LF block J225
  - S/M J226
  - Ton in J231
  - LF ut J242
  - Mikrofon J230
  - S/M från mikrofon J229
  - + J201
  - 9 J202
  - 12 J203
  - Kanal 1 J208
  - " 2 J209
  - " 3 J210
  - " 4 J211
  - " 5 J212
  - " 6 J213
  - " 7 J214
  - " 8 J215
  - Autom. kanalval J228
  - J246
  - Reläkod J243
  - Ton 1 J204
  - " 2 J205
  - " 3 J206
  - " 4 J207
  - Öppen passning J223
  - Larm J224
  - Öppen trafik J255
  - Högtalare J234
  - + Belysning J222
  - Vänta J247
  - Direktval 1 J254
  - " 2 J253
  - " 3 J252
  - " 4 J251
  - " 5 J250
  - Uppkoppling J245
  - Lyssna J249
  - Anrop J248
  - Yttre larm J232
  - Yttre anrop J227
  - Yttre nedkoppling J233